

COMUNE DI SANTA MARIA A MONTE



PROGETTO PER LA REALIZZAZIONE DEL NUOVO PERCORSO COPERTO PRESSO LA SCUOLA PRIMARIA DEL CAPOLUOGO

PROGETTO ESECUTIVO

UBICAZIONE

Comune di S. Maria a Monte , Via del Cimitero n. 1

COMMITTENTE

Amministrazione Comunale di S. Maria a Monte

Piazza della Vittoria , n°47 - 56020 S.Maria a Monte (PI)

RUP

Dott. Luigi Degl' Innocenti

Piazza della Vittoria , n°47 - 56020 S.Maria a Monte (PI)

PROGETTAZIONE STRUTTURALE

Ing. LORIANO CECCONI Corso Matteotti , 80 - (56025) Pontedera PI

PROGETTAZIONE ARCHITETTONICA E COORDINAMENTO SICUREZZA IN FASE DI PROG.

Arch. FERRINI MATTEO Via Roma , 23 - (56030) Terricciola (PI)

PROGETTAZIONE IMPIANTISTICA

Ing. PAOLO BARTOLUCCI Via Borgo d'Arena 41 , Marti - Montololi Val D'Arno (PI)

STUDI GEOLOGICI

Geol. FRANCESCA FRANCHI Galleria Aringhieri , 23 Ponsacco (PI)

OGGETTO :

**Studio illuminotecnico impianto di illuminazione
percorso coperto**

TAVOLA

8

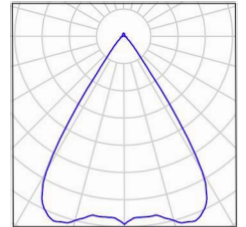
SCALA : -

DATA : OTTOBRE 2017

S.MARIA A MONTE / Lista pezzi lampade

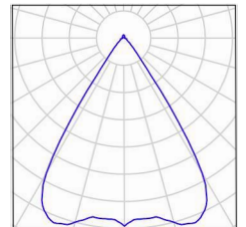
9 Pezzo esse-ci S.r.l. 38VT18L470M65 HALL LED IP65
MEDIUM/VT 18W 4000K 70°
Articolo No.: 38VT18L470M65
Flusso luminoso (Lampada): 1715 lm
Flusso luminoso (Lampadine): 2011 lm
Potenza lampade: 18.0 W
Classificazione lampade secondo CIE: 96
CIE Flux Code: 92 97 99 96 85
Dotazione: 1 x Led 18W 500mA (Fattore di
correzione 1.000).

Per un'immagine della
lampada consultare il
nostro catalogo
lampade.

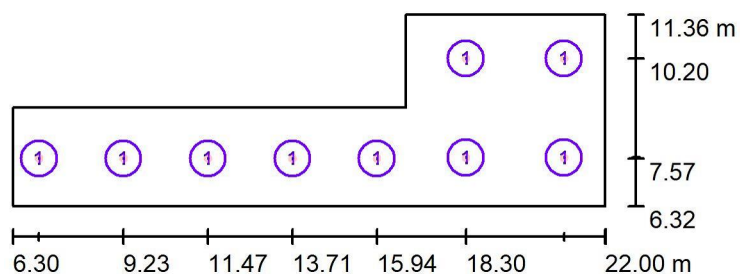


2 Pezzo esse-ci S.r.l. 38VT7L470M65 HALL LED IP65
MEDIUM/VT 7W 4000K 70°
Articolo No.: 38VT7L470M65
Flusso luminoso (Lampada): 704 lm
Flusso luminoso (Lampadine): 825 lm
Potenza lampade: 7.0 W
Classificazione lampade secondo CIE: 96
CIE Flux Code: 92 97 99 96 85
Dotazione: 1 x Led 7W 500mA (Fattore di
correzione 1.000).

Per un'immagine della
lampada consultare il
nostro catalogo
lampade.



Scala esterna / Lampade (planimetria)

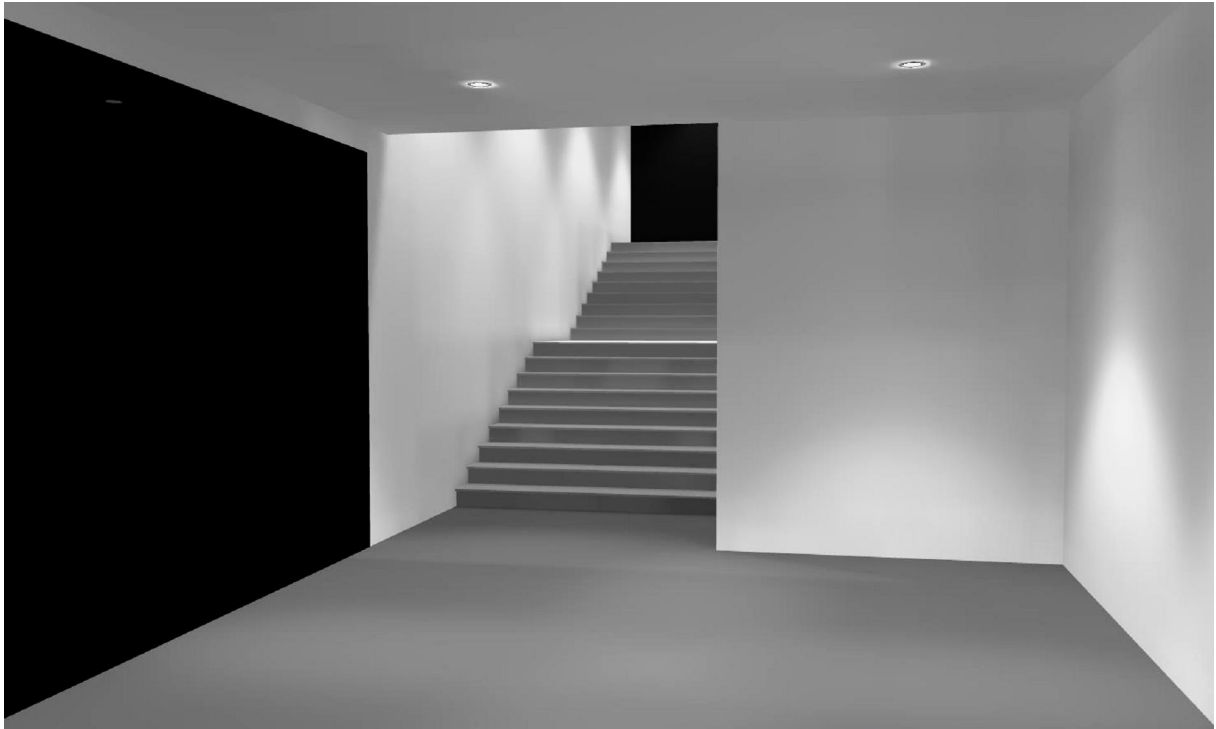


Scala 1 : 200

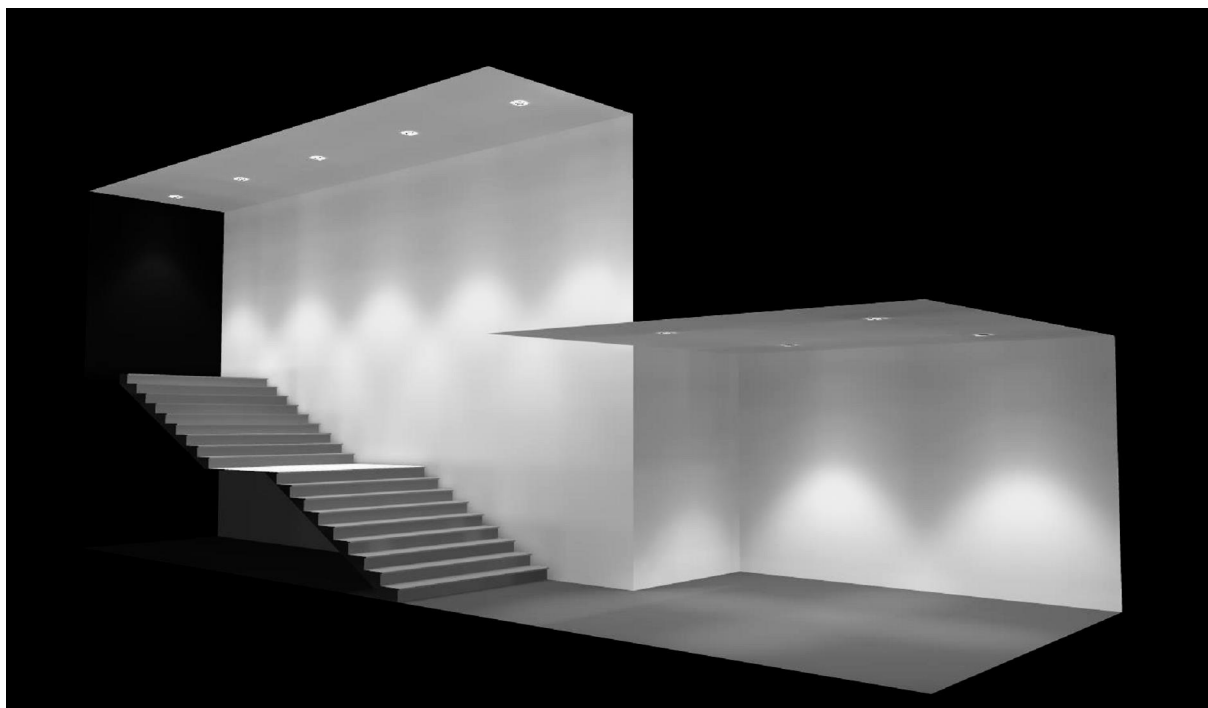
Distinta lampade

No.	Pezzo	Denominazione
1	9	esse-ci S.r.l. 38VT18L470M65 HALL LED IP65 MEDIUM/VT 18W 4000K 70°

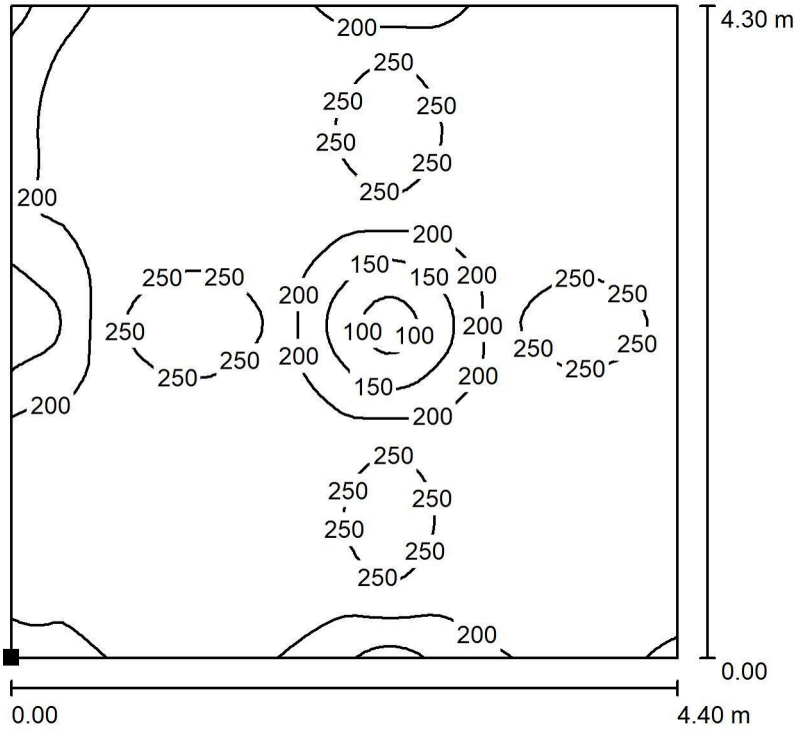
Scala esterna / Anteprima Ray-Trace 1



Scala esterna / Anteprima Ray-Trace 2

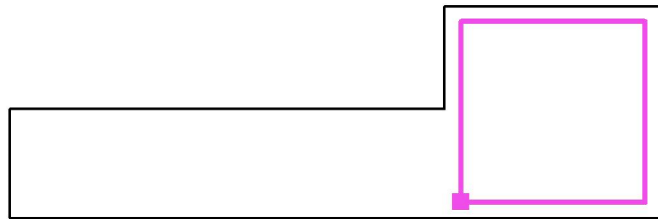


Scala esterna / Superficie di calcolo spazio aperto coperto / Isolinee (E, perpendicolare)



Posizione della superficie nel locale:
 Punto contrassegnato:
 (17.100 m, 6.700 m, 0.850 m)

Valori in Lux, Scala 1 : 50



Reticolo: 64 x 64 Punti

E_m [lx]
223

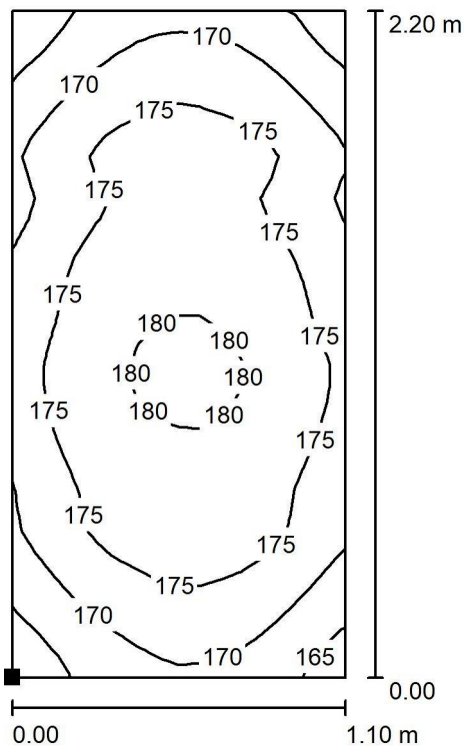
E_{min} [lx]
85

E_{max} [lx]
290

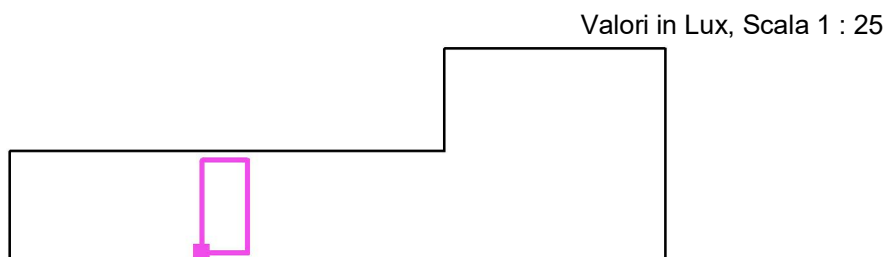
E_{min} / E_m
0.380

E_{min} / E_{max}
0.293

Scala esterna / Superficie di calcolo pianerottolo / Isolinee (E, perpendicolare)



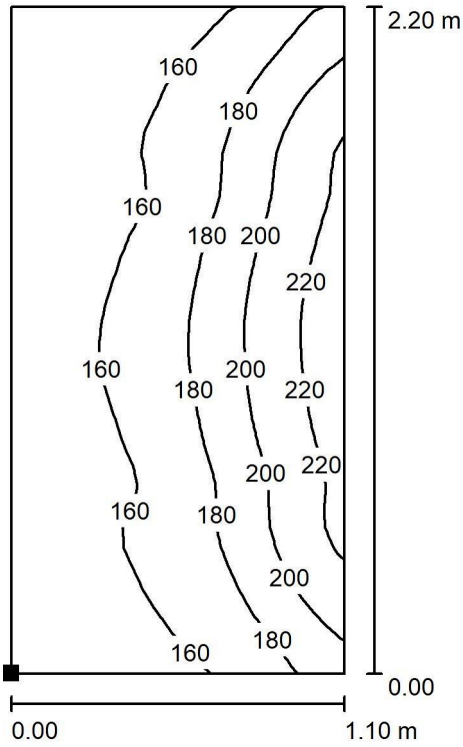
Posizione della superficie nel locale:
 Punto contrassegnato:
 (10.900 m, 6.500 m, 1.700 m)



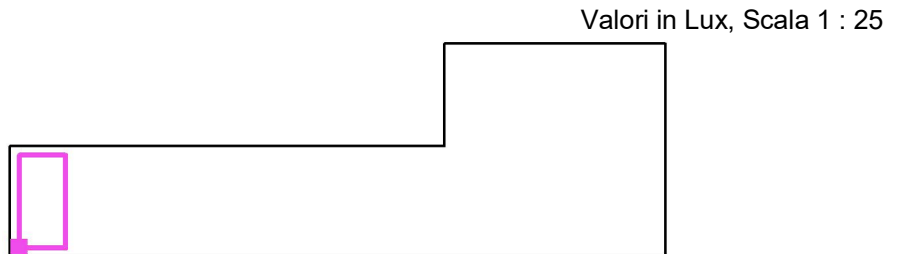
Reticolo: 16 x 32 Punti

E_m [lx]	E_{min} [lx]	E_{max} [lx]	E_{min} / E_m	E_{min} / E_{max}
174	161	182	0.924	0.882

Scala esterna / Superficie di calcolo livello strada / Isolinee (E, perpendicolare)



Posizione della superficie nel locale:
 Punto contrassegnato:
 (6.540 m, 6.500 m, 3.200 m)



Reticolo: 16 x 32 Punti

E_m [lx]	E_{min} [lx]	E_{max} [lx]	E_{min} / E_m	E_{min} / E_{max}
175	144	229	0.825	0.630